



LA POSTE

PHILAPOSTE

Communiqué de presse

Septembre 2020

tous engagés

Le 14 septembre 2020, La Poste émet un carnet de timbres # tous engagés remerciant et mettant à l'honneur les héros du quotidien pendant la crise sanitaire.



« Symbole de notre histoire, de notre culture et de notre patrimoine, le timbre est aussi un messager dans notre société. Parce qu'elle relie les uns aux autres, La Poste transmet à travers ce carnet tous les applaudissements qui se sont élevés pour ces femmes et ces hommes, héros du quotidien soudain bouleversé de tous les Français ».

*Philippe WAHL,
Président-directeur général Groupe La Poste*

Le déclenchement de la crise épidémique et l'entrée de notre pays en état d'urgence sanitaire le 24 mars 2020 créaient une situation inédite, imprévue, immédiate dans une France soudain immobile.

Dans l'urgence il fallait s'adapter et faire des choix. Des femmes et des hommes se sont mobilisés au service de tous, pour protéger les français du Covid-19, faire vivre la nation et rendre le confinement possible et supportable, parfois au péril de leur vie.

La Poste, avec la signature « # tous engagés » réalisée par l'artiste Ben VAUTIER, rend hommage à ces héros du quotidien à travers un carnet de 12 timbres-poste illustrant cette période que nous avons tous récemment vécue.

Les différents acteurs et professionnels sont mis en image et interagissent dans des scènes de vie dessinées par l'artiste Miles HYMAN. Ces scènes sont organisées en **3 grands domaines d'action** « **Soigner, Soutenir, Maintenir** ». Elles racontent une histoire, l'histoire de cette période inédite traversée par tous les Français.

Les 12 timbres dévoilés ce jour à l'Hôpital Européen Georges Pompidou par Philippe WAHL, Président-directeur général du Groupe La Poste, Charlotte HENRY, Responsable du Mécénat de la Fondation Hôpitaux de Paris – Hôpitaux de France et Serge MOREL, Directeur général du GHU Assistance Publique – Hôpitaux de Paris Centre Université de Paris, en présence de Philippe GOUJON Maire du 15^e arrondissement de Paris.

Soigner, Soutenir, Maintenir



Le volet de gauche a pour thématique « **Soigner, Sauver** ».

Un timbre représente un **médecin réanimateur**, avec en arrière-plan un groupe **d'infirmiers et d'infirmières** mobilisés autour d'un patient en réanimation. On y voit sur un autre timbre un **pilote d'hélicoptère** qui s'apprête à assurer le transfert d'un malade amené par **les pompiers**. Puis

sur un autre timbre un **agent de bio-nettoyage** et une **aide-soignante** en action pour nettoyer les locaux et appareils médicaux. Sur le dernier timbre dans une chambre d'EPHAD, une **aide-soignante** rassure une résidente assise dans son fauteuil roulant.



Le volet médian a pour thématique « **Soutenir, Préserver, Veiller, Assister** ».

On peut voir une **factrice à vélo** distribuer un petit paquet et des lettres au domicile d'une cliente ; un **chargé de clientèle** en bureau de poste verse les prestations sociales à une cliente âgée. Sur un autre timbre ce sont **les policiers et gendarmes** qui font respecter

les consignes de confinement. **Deux éboueurs** en action, avec au loin leur camion benne, apparaissent sur un autre timbre.



Le volet de droite a pour thématique « **Maintenir, Approvisionner, Distribuer** ».

On peut voir sur un timbre **une caissière**, et un client, dans une grande surface. Sur un autre c'est **une conductrice d'autobus** en premier plan dans une rue presque désertée pendant le confinement, que seule une femme chargée de provisions

emprunte. Un autre timbre est consacré à un **chauffeur routier** dans son camion, chargé d'approvisionner les commerces ; sur l'autoroute, seuls d'autres camions circulent. Et sur un autre timbre : **un maraîcher**, en premier plan, présente sa production, avec en arrière-plan sa serre de légumes permettant en circuit court de vendre ses légumes.

La Fondation Hôpitaux de Paris - Hôpitaux de France

Engagée depuis plus de 30 ans aux côtés de la Fondation Hôpitaux de Paris-Hôpitaux de France dans le cadre des Pièces Jaunes, La Poste, invite à faire un don sur : www.fondationhopitaux.fr

Opération Pièces Jaunes

La Fondation Hôpitaux de Paris – Hôpitaux de France poursuit 7 missions avec l'opération Pièces Jaunes :

- le rapprochement des familles,
- le développement des activités,
- l'amélioration de l'accueil et du confort,
- la lutte contre la douleur,
- la prise en charge des adolescents en souffrance,
- la transition adolescents-jeunes adultes,
- le répit des proches.

La Poste est partenaire depuis la première édition.

Depuis plus de 30 ans, cette collecte de fonds en faveur des enfants et adolescents a permis de financer plus de 8 700 projets proposés par les hôpitaux dont notamment des chambres mère-enfant, des pompes antidouleur et des aires de jeux.

Chaque année, La Poste diffuse les 800 000 tirelires dans les bureaux de Poste et relaie les appels à dons sur laposte.fr, laposte.net et labanquepostale.fr.

Les enfants rapportent leur collecte dans les bureaux, la confient aux postiers et reçoivent en remerciement une carte postale.

Quelques mots sur l'artiste

Ce carnet # tous engagés est la première réalisation philatélique de Miles HYMAN, dessinateur américain ayant étudié à l'Ecole des Beaux-Arts de Paris. Né en 1962 dans le Vermont (Etats-Unis), il vit et travaille en région parisienne et même si la formule peut paraître convenue, il est définitivement le plus français des dessinateurs américains.

Ses premiers albums de bandes dessinées paraissent en 1987. Peintre et dessinateur au style réaliste, il collabore comme illustrateur pour les magazines l'Obs, Le Monde, Télérama, Libération, GQ, The New Yorker ou encore The New York Times. Il publie aux éditions Dupuis, Glénat, Casterman et Denoël Graphic. Il crée les couvertures de nombreux livres aux éditions Gallimard, Le Seuil et Actes Sud. Son livre « Rome » paraît dans la prestigieuse collection des Travel Book de Louis Vuitton.

Miles HYMAN a exposé dans des musées internationalement reconnus tel que le Palais de Tokyo, le Musée Tomi Ungerer ou encore l'Institut Central des Arts Graphiques à Rome. Ces dessins dégagent une ambiance qui ne laisse pas indifférente tant il a le pouvoir de nous plonger instantanément dans l'univers qu'il dessine... Les couleurs, presque trop belles et trop profondes, subliment ces scènes à l'apparence réaliste...

© - La Poste - Tous droits réservés

Les infos techniques

Illustration : Miles HYMAN

Mise en page : Huitième Jour

Impression : héliogravure

Format du carnet : 256 x 54 mm

Format des timbres : 38 x 24 mm

Présentation : 12 timbres-poste autocollants

Tirage : 2 500 000 exemplaires

Valeur faciale : 0,97 € (Lettre Verte)

Prix de vente : 11,64 €

Conception graphique du timbre à date : Huitième Jour

Mentions obligatoires : Dessins Miles HYMAN, mise en page Huitième Jour ; titre # tous engagés : création Ben.

Les infos pratiques

Le carnet sera vendu en avant-première le vendredi 11 et le samedi 12 septembre à :

▪ **PARIS (75)**

Le Carré d'Encre, de 10H à 17H, 13 bis rue des Mathurins, 75009 PARIS.

- **Miles HYMAN animera une séance de dédicaces le vendredi 11 septembre de 11H à 13H.**

À partir du 14 septembre 2020, la carnet sera vendu dans tous les bureaux de poste, auprès des facteurs, au Musée de La Poste, 34 boulevard de Vaugirard, 75015 Paris, par abonnement ou par correspondance à Philaposte Service Clients Z.I Avenue Benoît Frachon, BP 10106 Boulazac, 24051 PÉRIGUEUX CEDEX 09, par téléphone au 05 53 03 17 44 et par mail sav-phila.philaposte@laposte.fr et sur le site Internet www.laposte.fr/boutique

Des timbres pour tous les usages

La Charte de la philatélie, signée en 2009 et revue en 2018 par La Poste et ses partenaires, propose **six familles de timbres** :

Le timbre d'usage courant, la Marianne



Traditionnellement représenté par la Marianne, le timbre d'usage courant est un **timbre très apprécié des collectionneurs**. Il est **choisi par le président de la République** à chaque nouveau mandat et sa sortie est toujours un événement.

Timbres du programme philatélique



Hommage de la nation aux personnalités françaises ou étrangères ayant un lien ténu avec la France, **souvenir des grands événements**, célébration du patrimoine naturel, architectural, culturel... Le timbre commémoratif constitue l'essence même de la philatélie.

Timbres de correspondance



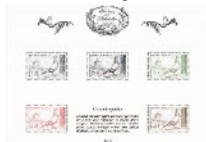
La Poste doit faciliter les échanges et l'écrit. Pour ce faire, elle met en vente auprès du grand public des beaux timbres, dits d'écriture. Ces timbres, le plus souvent proposés sous forme de carnets de timbres autocollants avec indication d'usage en lieu et place de la valeur faciale, ont un tirage important.

Les Collectors de timbre



Sur tous les thèmes, toutes les régions, tous les événements : ces créations de beaux timbres **donnent de la visibilité aux événements**.

Timbres spéciaux à tirage limité



Opérations spéciales destinées aux collectionneurs : réédition de timbres marquants, déclinaisons nouvelles de certains timbres, etc.

Timbres personnalisés



MonTimbraMoi (application pour tablette et smartphone) pour les particuliers et ID timbre pour les entreprises, permettent à chacun de créer son propre timbre, avec une véritable valeur d'affranchissement. Le timbre personnalisé n'appartient qu'à celui qui le commande : c'est son créateur et propriétaire qui décide du visuel, du tirage et de la diffusion, en respectant les règles édictées par La Poste.

Chiffres clés nationaux

- 3 sites dont une imprimerie à Boulazac (Dordogne) et un point de vente à Paris.
- 1,7 milliard de timbres et valeurs d'affranchissement produits chaque année pour le marché français dont 500 millions de timbres issus des carnets de timbres de correspondance ou du programme philatélique.
- 351 millions de timbres sont réalisés pour une vingtaine de pays.
- Plus de 150 millions d'imprimés de sécurité (chèques, fiche d'état civil, passeport, traçabilité, ...)
- 1 service clients et des canaux de ventes variés en France comme à l'étranger (Carré Encre, Abonnements, Catalogue, bureaux de poste, Boutique laposte.fr, ...)

Contacts Presse Philaposte



Maryline GUILLET

maryline.guilet@laposte.fr

Tél. 06 32 77 39 65

Ségolène GODELUCK

segolene.godeluck@laposte.fr

Tél. 06 50 10 93 63